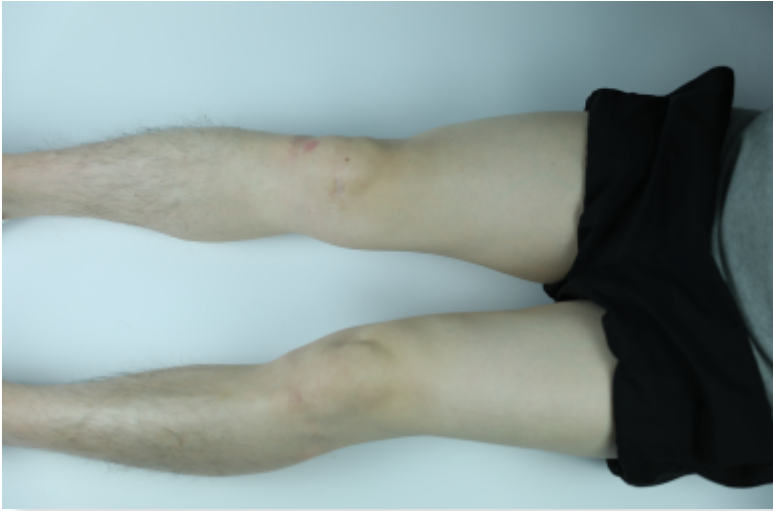


exoRehab

엑소리햅 사용 설명서

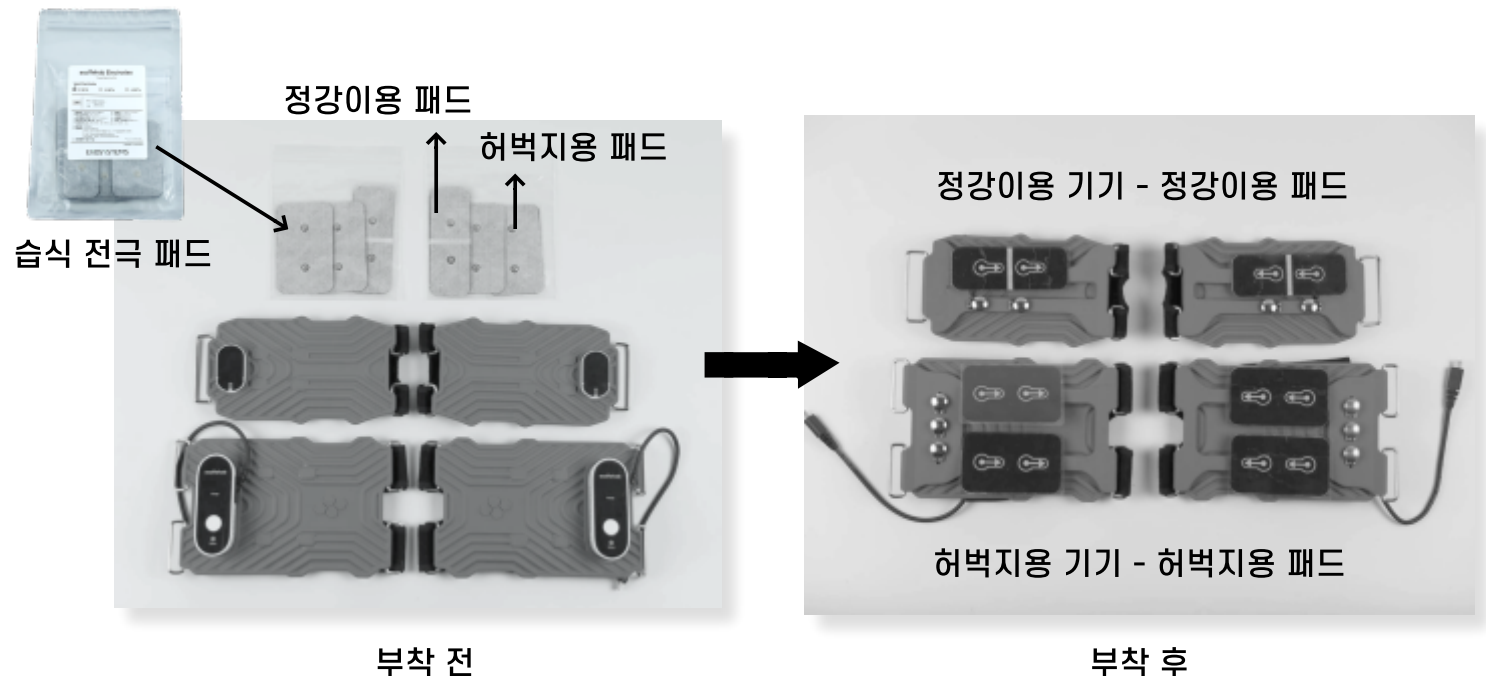
EXOSYSTEMS

01. 맨 다리를 준비해주세요.



레깅스, 스타킹 등 옷 위에 착용하면 작동하지 않습니다.

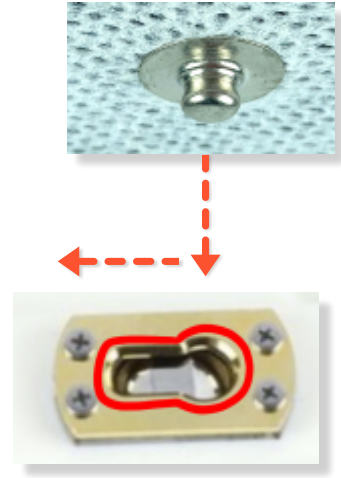
02. 습식 전극 패드를 엑소리헵 기기에 각각 부착하세요.



정강이용 습식 전극 패드는 정강이 기기에,
허벅지용 습식 전극 패드는 허벅지 기기에 부착해주세요.

TIP 습식패드 필름은 벗기고 사용한 다음
보관 시에는 다시 패드에 부착해주세요.

* 습식 전극 패드 부착법

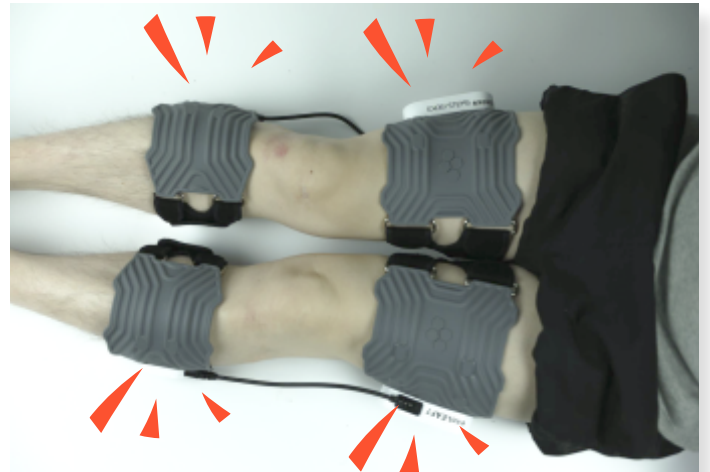


금속 구멍과 습식 패드의 그림 모양이 일치하도록 끼우고 화살표 방향대로 누르면서 미세요.

03. 각 허벅지와 정강이에 기기를 착용하세요.



왼쪽 착용 모습



착용 완료 모습

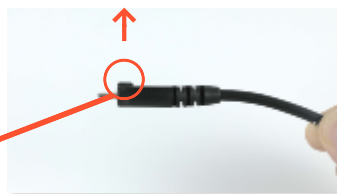
전원버튼이 다리의 바깥쪽을 향하도록 왼쪽, 오른쪽을 구분하여 착용해야 합니다.

* 착용 시 주의사항



TIP 다리가 얇은 경우, 기기의 전원부분이 다리 뒤쪽으로 돌아가지 않도록 조절해 주세요.

04. 허벅지 기기와 정강이 기기의 선을 연결하세요.



튀어나온 부분이 바깥쪽을 향하도록 연결해야 합니다.

05. 앱과 블루투스 연결한 뒤 전기자극을 시작하세요.

